

თუთა

რომანსი

Mulberry

Romance

ტექსტი ანა კალანდაძის
Text by Ana Kalandadze

თეა ჯინორია
Tea Jinoria

Largo

12

გა-და-მი-სვას ხე-ლი და-მი-და-ხებს თვალს ჩა-მი-კრავს მუ-ღამ

14 *mf*

ხე მა-ღა-ლი ხე ზუ-რმუ-ხტის-ფე-რი

17 *f*

და - მი - და - ხებს თვალს ჩა - მი - კრავს მუ - ღამ

18 *mf*

ხე მა-ღა-ლი ხე ზუ-რმუ-ხტის - ფე-რი

21 *esspreso*

21

რა ჩუ - რჩუ - ლი ე - სმით ჩე - მთა ყუ - რთა

რა ჩუ - რჩუ - ლი ე - სმით ჩე - მთა ყუ - რთა

21

23 *f*

რა ჩუ - რჩუ - ლი და - მდა - გვე - ლი მწვე - ლი

რა ჩუ - რჩუ - ლი და - მდა - გვე - ლი მწვე - ლი

23

25

და - მის სა - ხლში შე - მო - ვი - დეს თუ - თა

და - მის სა - ხლში შე - მო - ვი - დეს თუ - თა

25

27

და - მის წე - ლზე შე - მო - მხვი - ოს ხე - ლი

და - მის წე - ლზე შე - მო - მხვი - ოს ხე - ლი

27

30 *sub. p* *rit.*

ლა - მის სა - ხლში შე - მო - ვი - დეს თუ - თა

32 *a tempo mf*

ლა - მის წე - ლხე შე - მო - მხვი - ოს

35 *mp*

ლა - მის წე - ლხე შე - მო - მხვი - ოს

37

ბე - ო

sub. f *sub. p*

თუთა
რომანსი

Mulberry
Romance

ტექსტი ანა კალანდაძის
Text by Ana Kalandadze

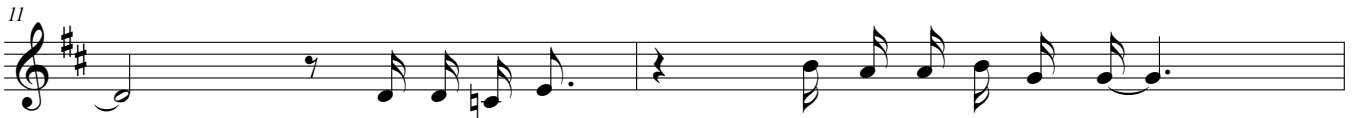
თეა ჯინორია
Tea Jinoria

Largo



ლა - მის სა - ხლში

შე-მო-ვი-დეს თუ - თა



ლა-მის თა-ვზე

გა - და - მი-სვას ხე - ღი



და - მი - ძა - ხებს თვალს ჩა - მი - კრავს მუ - დამ

ხე მა-ღა-ღი



ხე ზუ-რმუ-ხტის-ფე-რი

და-მი-ძა-ხებს თვალს ჩა-მი-კრავს მუ-დამ



ხე მა-ღა-ღი

ხე ზუ-რმუ-ხტის - ფე-რი

რა ჩუ-რჩუ-ღი ე - სმით ჩე - მთა



ეუ - რთა

რა ჩუ-რჩუ-ღი და-მდა-გვე-ღი მწვე-ღი

ლა-მის სა-ხლში შე-მო-ვი-დეს



თუ - თა

ლა-მის წე-ღზე

შე - მო - მხვი-ოს

ხე - ღი



ლა-მის სა-ხლში შე-მო-ვი-დეს თუ - თა

ლა-მის წე-ღზე

შე-მო-მხვი-ოს



ლა-მის წე-ღზე

შე-მო-მხვი-ოს

ხე - ღი