

# გაღია

ედგენება მ. ვ. ორბელიანს

# Cage

Dedicated to M.V. Orbeliani

სიტყვები ვ. ორბელიანის  
Words V. Orbeliani

ბარბარე ამირეჯიბი  
Barbare Amirejibi  
1926

Moderato

*p*

ნუ და - ა - ტყვე - ვებთ შრო - შან - სა,

ნუ ჩა-სვამთ გა - ლი - ა - ში - ა: შე - ა - სხა ღმერ-თმა

მას ფრთე - ბი, ფრი - ნავ - დეს, სტვენ-დეს ბად - ში - ა.

*piano mosso*

*p*

*poco animando*

ნუ და - ა - ტყვე - ვებთ ა - რწი-ვსა,

*meno mosso*

კლდე - ა მი - სი სამ - შო - ბლო, მის სა - ნა - ვა -

*rit.*

რღო ცა ა - რის, მის სა - დგუ - რი - ა ფრი - ა - ლო;

*piu mosso*

ნუ და - უ - ტყვე - ვებო გუღს ტურ - ფას: გუ - ლი ი - მი -

სი ზღვა ა - რის; ვინც უყვარს დე - ე მას წაყ - ვებს,

ა - რის სიკ - ვდი - ლი სხვა მის - თვის.

*f* *meno mosso*

ღმერ - თმა მას მის - ცა ის გუ - ლი, მი - სი არ - სი

*dim.* 3

ო - მის გუ-ლი - ა,                   ო - მის სი - ცო - ცხლე და

შვე - ბა                   მხო-ლოდ ის                   სი-ყვა - რუ - ლი-ა.

*f*

ნუ და - უ - ტყვე - ვებთ კაცს აზ - რსა.                   თუმც ი - ყოს

*mf* 3 *leggiero* 3

*cresc.* *oroso*

ა - რა მცნე-ბი - სა და - ე მაღ - ლა

*dim.*

სოქვას, წა - რმო - თქვას, მა - სში - ა ყო-ფა

Tempo I

ნე - ბი-სა. ღვთის ქმნილს გა - ლი -

*dolce*

ა არ შეგე - ნის, რად ი - ყოს ტყვე -

ო - ბა-ში-ა? ბევ - რად სჯო-ბი -

*p*

*contabile*

ა სიკ - ვდი-ლი სი-ცო-ცხლეს გა-ლი - ა-ში - ა.

*rit. dim.*

*rit. dim.*

*p*

# ბაღია

# Cage

ედღუნება მ. ვ. ორბელიანს

Dedicated to M.V. Orbeliani

სიტყვები ვ. ორბელიანის

Words V. Orbeliani

ბარბარე ამირეჯიბი

Barbare Amirejibi

1926

Moderato

*p*



ნუ და - ა - ტყვე - ვებთ შრო - შან - სა,



ნუ ჩა-სვამთ გა - ლი - ა - ში - ა: შე - ა - სხა ღმერ-თმა



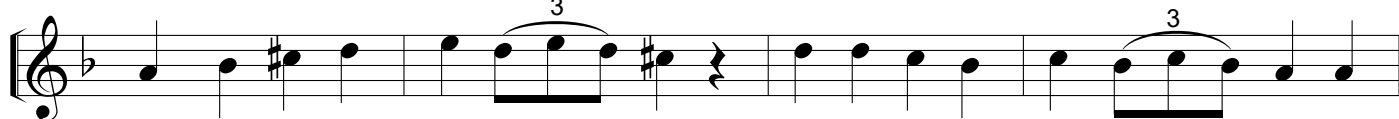
მას ფრთე - ბი, ფრი - ნავ - დეს, სტყვენ-დეს ბაღ - ში - ა.

*poco animando*



ნუ და - ა - ტყვე - ვებთ ა - რწი-ვსა,

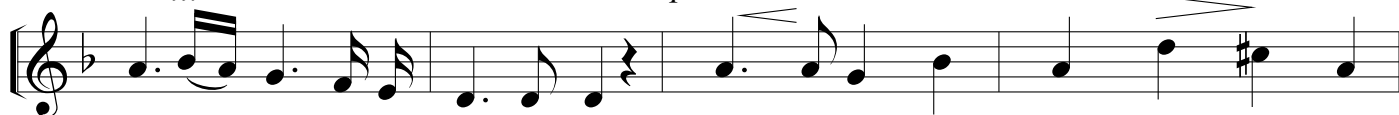
*meno mosso*



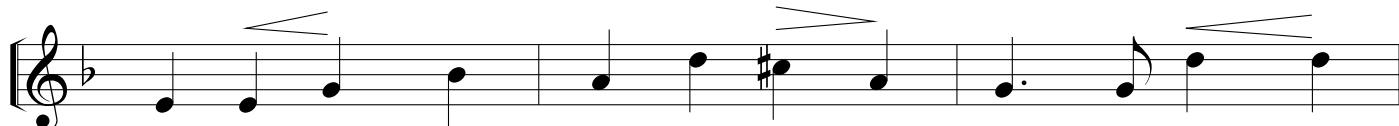
კლდე-ა მი - სი სამ-შო - ბლო, მის სა - ნა - ვა - რდო ცა ა - რის,

*rit.*

*piu mosso*



მის სა - დგუ-რი-ა ფრი-ა - ლო; ნუ და-უ - ტყვე - ვებთ გუფს ტურ-ფას:



გუ - ლი ი - მი - სი ზღვა ა - რის; ვინც უყ-ვარს დე -



ე მას წაყ-ვეს, ა-რის სიკ - ვდი - ლი სხვა მის-თვის.

*f* *meno mosso*

ღმერ - თმა მას მის - ცა ის გუ-ლი, მი - სი არ - სი ი - მის გუ-ლი-ა,

*dim.*

ი - მის სი-ცო-ცხლვა შვე - ბა მხო-ლოდ ის სი-ყვა-

*f*

რუ - ლი-ა. ნუ და - უ - ტყვე - ვებთ კაცს აზ - რსა.

*cresc.* *oreso*

თუმც ი - ყოს ა - რა მცნე-ბი - სა და - ემად - ლა

*dim.*

სოქვას, წა - რმო-თქვას, მა - სში-ა ყო-ფა ნე - ბი-სა.

Tempo I

ღვთის ქმნილს გა - ლი - ა არ შვე - ნის, რად ი - ყოს ტყვე -

*p*

ო - ბა-ში-ა? ბევ - რად სჯო - ბი -

*rit.* *dim.*

ა სიკ - ვდი-ლი სი-ცო-ცხლეს გა-ლი - ა-ში - ა.